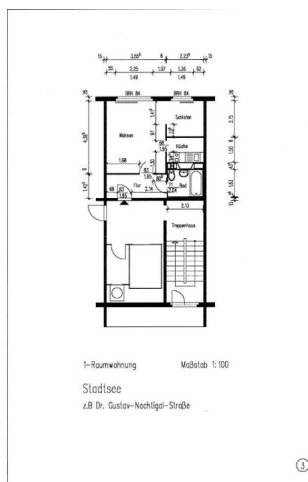


Zahlen und Fakten

Zimmer:	1
Wohnfläche:	32,31m ²
Baujahr:	1981
Heizungsart:	Fernwärme
Vermietung ab:	sofort

Ausstattung

Wanne, Gegensprechanlage, Haustiere, Kabelanschluss,



Preise

Netto-Kaltniete:	272,00€
Betriebskostenvorauszahlung:	30,00€
Heizkostenvorauszahlung:	67,50€
Kaltwasserkosten:	10,00€

Gesamtmiete: 379,50€

Anteile: 1085,00€

Objektbeschreibung

Das jüngste Wohngebiet, in dem es Angebote der WBGA gibt, hat sich in den letzten Jahren grundlegend gewandelt.

Früher war Stadtsee eins der typischen Plattenbauwohngebiete, wie es sie in jeder größeren Stadt gab. Jedoch anders als in anderen Orten, hat man hier etwas großzügiger geplant. Aber nicht nur das ist prägend, es ist auch die Lage zwischen dem Stadtsee mit dem dort beheimateten Tierpark und der Weitläufigkeit der Altmark.

Energiewerte

Energieausweistyp:	Verbrauchsausweis
Primär-Energiewert:	106,00 kWh/ (m ² *a)
Wesentlicher Energieträger:	Fernwärme
Energieeffizienzklasse:	D
Warmwasser enthalten:	Nein
Erstellungsdatum:	01.01.02018

Ansprechpartner

Wohnungsbau-Genossenschaft „Altmark“ eG
Erich-Weinert-Straße 16
39576 Stendal

Frau Socher / Herr Körtge / Frau Hauptmann

Telefon: 03931 - 530 -603 /-601 /-602

Fax: 03931 - 530 666

E-Mail: info@wbga-stendal.de

Web: www.wbga-stendal.de

